

## MBA-Zertifikatsstudium

# PRODUKTIONSMANAGEMENT

Das Produktionsmanagement ist elementarer Baustein der Unternehmensführung in produzierenden Unternehmen. In diesem Zertifikatsstudium eignen Sie sich innerhalb von zwei Semestern Spezialwissen in einem zukunftsweisen Fachgebiet an und erwerben den Qualifikationsnachweis einer staatlichen Hochschule über ein geprüftes und abgeschlossenes akademisches Weiterbildungsangebot. Gleichzeitig vertiefen Sie das Verständnis für den komplexen Zusammenhang von ökonomischen, ökologischen und technischen Gegebenheiten, für das dynamische Umfeld eines Unternehmens sowie für erforderliche Anpassungen unter den Aspekten einer verstärkten Globalisierung und umfassenden Digitalisierung.

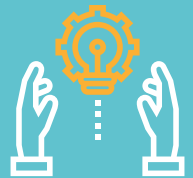
Die Produktion ist ein wichtiges Glied im Wirtschaftskreislauf. Nur wenn Produkte unter Berücksichtigung aller bestimmenden Aspekte effektiv und kostenbewusst hergestellt werden, können sie erfolgreich vertrieben werden.

Neue Impulse erhält die Produktionsorganisation durch Faktoren wie z. B. kürzere Innovationszyklen bei größer werdender Variantenvielfalt. Den steigenden Anforderungen an die Flexibilität können rein zentral agierende Planungs- und Steuerungssysteme kaum mehr gerecht werden, so dass eine stärkere Vernetzung aller Ressourcen und Produkte angestrebt wird. Durch eine Dezentralisierung von Intelligenz, wie im Trend Industrie 4.0, kann eine sich selbst organisierende Produktion geschaffen werden.

Die Bedeutung ganzheitlicher Ansätze zur Problemlösung sowie die technologischen und organisatorischen Entwicklungen fordern von den Führungskräften eine kontinuierliche Neuorientierung und Weiterbildung. Diese werden im Zertifikatsstudium auf Basis aktueller wissenschaftlicher Erkenntnisse mit hohem Praxisbezug vermittelt.

**ZIELGRUPPE:** Als Bestandteil der Produktionswirtschaft ist das Produktionsmanagement eine betriebliche Führungsaufgabe. Das berufsbegleitende Zertifikatsstudium Produktionsmanagement ist speziell für Personen in produzierenden Unternehmen konzipiert, die Spezialwissen erwerben und vertiefen möchten.

**MODULLEITUNG:** Prof. Dr. Christian Paegert



## ABLAUF UND ABSCHLUSS DES ZERTIFIKATSSTUDIUMS

Das Zertifikatsstudium umfasst zwei Semester. In einer Mischung aus Selbststudium, anhand von Studienbriefen und Online-Lernkomponenten, kombiniert mit vier bis fünf Lehrveranstaltungen je Semester können Sie sich zielgerichtet auf Ihre Prüfungen vorbereiten. Die Teilnahme an den jeweils samstags stattfindenden Vorlesungen ist freiwillig, wird jedoch empfohlen, um sich mit Lehrenden und Mitstudierenden austauschen und Fragen klären zu können.

Der Zertifikatskurs schließt mit einem Hochschulzertifikat ab und entspricht 32 Leistungspunkten nach ECTS. Diese sind auf ein späteres oder sich direkt anschließendes berufsbegleitendes Studium im Rahmen des MBA-Fernstudienprogramms vollständig anrechenbar.

## KURSÜBERSICHT

Im Rahmen Ihres Zertifikatsstudiums erwerben und vertiefen Sie folgendes Fachwissen:

- // Produktionsorganisation
- // Arbeitsgestaltung
- // Projektmanagement
- // Planspiel Produktionsmanagement
- // Fabrikplanung
- // Planspiel Fabrikplanung
- // Produktionslogistik

## ZULASSUNGSVORAUSSETZUNGEN

Um zum Zertifikatskurs zugelassen zu werden, benötigen Sie ein erstes abgeschlossenes Hochschulstudium an einer Fach-/Hochschule oder Universität bzw. einen vergleichbaren anerkannten akademischen Abschluss.

Für Personen ohne Erststudium und ohne Abitur sind die Hochschulzugangsberechtigung sowie einschlägige Berufserfahrung erforderlich. Über die Zulassung zum Studium entscheidet die Studiengangsleitung im Einzelfall.

---

## HABEN SIE FRAGEN? WIR SIND FÜR SIE DA!

// Internet: [www.mba-fernstudienprogramm.de](http://www.mba-fernstudienprogramm.de)

// E-Mail: [info@mba-fernstudienprogramm.de](mailto:info@mba-fernstudienprogramm.de)

// Telefon: +49 2642 / 932 - 622 (MBA)

**STUDIENBERATUNG:**

// Montag bis Donnerstag: 9.00 Uhr – 17.00 Uhr

// Freitag: 9.00 Uhr – 14.00 Uhr

